



Profil de compétences systèmes alarme incendie

Alain Rochon, ing
Éric Tousignant, ing.
6.11.2019

Ordre des ingénieurs du Québec

Direction de la surveillance et de l'inspection professionnelle.

Notre mission

- **Assurer la protection du public en agissant afin que les ingénieurs servent la société avec professionnalisme, conformité et intégrité dans l'intérêt du public.**

Notre vision

- **Être la référence en matière de protection du public.**

Programme de surveillance

- **Fondé sur l'analyse de risques.**
- **Parties prenantes consultées.**



**Régie
du bâtiment**

- **3000 inspections, dont 80% dans les domaines à risque.**

Secteurs	Domaines proposés pour 2019-2020
BÂTIMENT	1. Structure du bâtiment
	2. Mécanique du bâtiment (incluant réfrigération)
	3. Électricité du bâtiment (incluant alarme incendie)
	4. Protection incendie
INDUSTRIEL	5. Équipements industriels et sécurité des machines
	6. Systèmes d'automatisation des machines et des procédés
	7. Électricité industrielle
	8. Procédés industriels
MUNICIPAL ET OUVRAGES D'ART	9. Génie municipal
	10. Ponts et structures de transport
	11. Assainissement autonome des eaux usées des résidences isolées
AUTRES	12. Géotechnique
	13. Ouvrages temporaires
	14. Équipements de levage

Profils de compétences

- **Pour certains domaines de pratique jugés à risque, des profils de compétences spécifiques ont été développés.**



Comité d'experts – Systèmes d'alarme incendie

PARTICIPANTS AU GROUPE DE DÉVELOPPEMENT

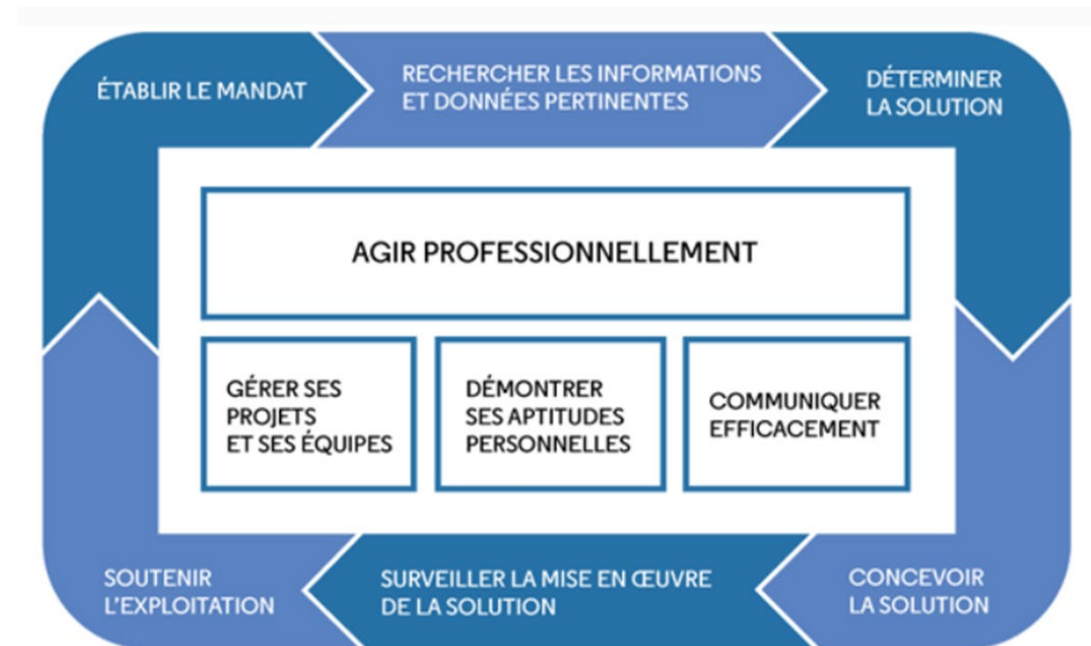
- Guy Robert
- Marc-André Langevin
- Jean-Claude Boutin
- Daniel Guérin
- Sylvain Clermont
- Claude Naud

PARTICIPANTS AU GROUPE DE VALIDATION

- Jean-François Mercier
- Raynald Harding
- Ovidiu Maier
- Mario Pouliot
- Pascal Caron
- Sylvain Desgroseillers

Cadre de référence des compétences professionnelles

Ce cadre de référence des compétences professionnelles s'adresse à tous les ingénieurs. Il correspond à l'ensemble de la réalité vécue par l'ingénieur dans l'exercice de sa pratique.



Définir les besoins et les attentes

Définir et tenir compte:

- Connaître le mandat
- Obtenir les intrants
- Obtenir l'étude de code ou la classification du bâtiment
- Connaître les exigences du client, des codes et normes en vigueur et des autorités locales.

Encadrement légal:

CODES ET NORMES À CONNAÎTRE

- Code de Construction du Québec.
- Code de sécurité du Québec
- Norme CSA-524
- Norme CSA-537
- Norme CSA-536
- Règlements municipaux
- Autres normes connexes (ascenseur, NFPA, etc.)

Concevoir la solution

Produire les schémas:

- Déterminer les zones
- Déterminer le type de raccordement (classe A, B ou C)
- Indiquer TOUS les équipements auxiliaires à raccorder (gicleur, ventilation, autres systèmes)
- Indiquer les équipements d'alarme incendie

Produire les plans et devis:

- Indiquer l'emplacement des équipements
- Être en mesure de démontrer les calculs de sonorisation, éclairage stroboscopique et de charges (batterie et amplificateur).
- Indiquer le choix du produit, les normes à respecter, toutes les options nécessaires à la réalisation du projet, le type de câblage, la spécification (modèles) des composantes, etc.

Surveillance des travaux

- Élaboration d'un plan de surveillance
- S'assurer de la conformité des travaux versus schéma, plans et devis
- Effectuer les rapports de visite et les listes de déficiences
- ANALYSER les rapports CSA-537 ou 536.

Question :

Devriez-vous exiger que l'installateur vous délivre un certificat de conformité du système d'alarme incendie?



Réponse :

Aucune norme ni aucun code ne régissent la remise d'un tel certificat. Une vérification initiale respectant la norme CAN/ULC-S537-M ou une inspection périodique conforme à la norme CAN/ULC-S536-M doit être réalisée pour chaque système et un rapport d'installation ou de vérification doit être archivé par le propriétaire pendant deux ans. Les certificats de conformité fournis par les installateurs n'ont aucune valeur juridique et peuvent potentiellement être mal utilisés ou mal interprétés. Seuls les rapports contiennent toute l'information nécessaire pour juger de l'état du système d'alarme incendie. Consultez ce profil de compétences portant sur les systèmes d'alarme incendie pour en savoir plus.

ing. **Ordre
des ingénieurs
du Québec**



oiq.qc.ca